

CONTACT

Adjointe de Direction :
Mireille JOURDAN – 04.91.10.88.14
mireille.jourdan@crplarose.org

Secrétariat
Accueil – 04.91.10.88.00



LIEU

➔ CRP LA ROSE

9 Bd de la Présentation
13013 Marseille
Un parking intérieur ombragé
est à votre disposition.

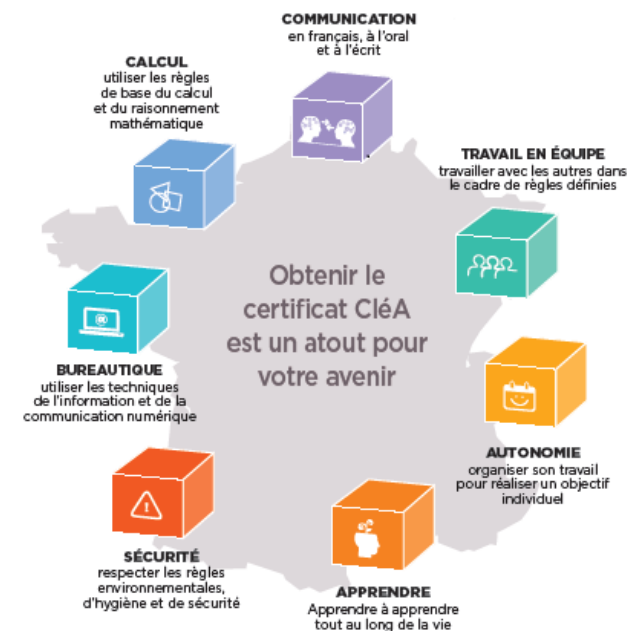
Accès au CRP La Rose
En transport en commun (RTM) –
Direction Métro la Rose : Terminus La
Rose ; le CRP est à 8 à 10 min. de marche ;

La Rose							
M1	B3B	1	1s	2	3	4	4B
5	11	27	42	42T	142	142J	143
144	144J	P	R				



Vous êtes sans qualification et sans
diplôme
Valorisez vos connaissances et
compétences professionnelles avec la

Certification CléA





LE CléA C'EST QUOI ?

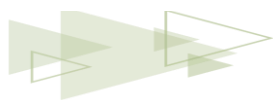
C'est un outil au service de la formation, de l'emploi et de l'évolution professionnelle.

Le CléA est une certification officielle et professionnelle, reconnue par tous, dans tous les secteurs d'activité. Il permet d'évaluer l'ensemble des connaissances et compétences qu'il vous est utile de maîtriser afin de favoriser votre accès à la formation, votre insertion ou votre évolution professionnelle.

Pour les salariés : Vous pouvez utiliser votre CPF ou obtenir un financement par votre employeur. Pour les demandeurs d'emploi : Le financement peut être réalisé avec le soutien de Pôle Emploi.

Pourquoi choisir le CRP de la Rose ?

- Expérience solide des publics handicapés peu ou pas qualifiés
- Bonne connaissance des entreprises locales et des métiers et plus particulièrement des métiers du tertiaire
- Longue pratique de la contextualisation des supports pédagogiques
- Accompagnement personnalisé
- Présence d'un formateur référent
- Entretiens individuels réguliers



COMMENT ?

Le CRP DE LA ROSE en partenariat avec 3 AC propose

Afin d'atteindre un premier palier vers la certification, **le CRP La ROSE s'engage** aux bénéfices des personnes accompagnées de (d') :

Préparer les candidats à l'évaluation initiale en référence au référentiel CléA.

Communiquer la liste des stagiaires à positionner au cabinet A3C.

Transmettre tous les documents administratifs nécessaires à l'inscription.

Collaborer avec l'évaluatrice du cabinet A3C pour ajuster les contenus et les outils au plus près des attentes de la certification.

Mettre à disposition les moyens pédagogiques et techniques nécessaires

Le cabinet A3C Paca garanti :

L'inscription des candidats

L'accompagnement à la constitution du dossier de preuves

L'évaluation initiale des acquis d'une durée maximale de 7 heures réparties dans les 7 domaines du socle évalués

La présentation des résultats en détail au candidat afin de lui permettre de s'approprier ses réussites et les points à travailler et être ainsi acteur de son parcours de certification.

Si le candidat valide les 7 domaines : A3C Paca se charge de transmettre son dossier au jury pour délivrance de la certification CléA.

Si le candidat valide qu'une partie des 7 domaines : A3C peut proposer un parcours de formation au candidat à *poursuivre avec le CRP de la Rose sur le parcours*

POUR QUI ?

Le certificat CléA s'adresse principalement à des personnes peu qualifiées, n'ayant pas de certification professionnelle, fragilisées socialement par les évolutions économiques. Cette démarche de certification leur permet de rester en contact avec l'emploi, d'avoir une présence plus visible sur le marché du travail.

POUR QUOI ?

- Faire la différence lors d'un entretien d'embauche ou en réponse à une offre d'emploi
- Suivre des formations spécialisées en fonction de l'évaluation de vos compétences et de vos projets.
- Vous offrir de nouvelles perspectives professionnelles

Le cabinet A3C est habilité par le CERTIF PRO pour l'évaluation du socle de connaissances et de compétences professionnelles CléA.